

**Votre prochain lieu culturel à privatiser**  
**— Aubervilliers**

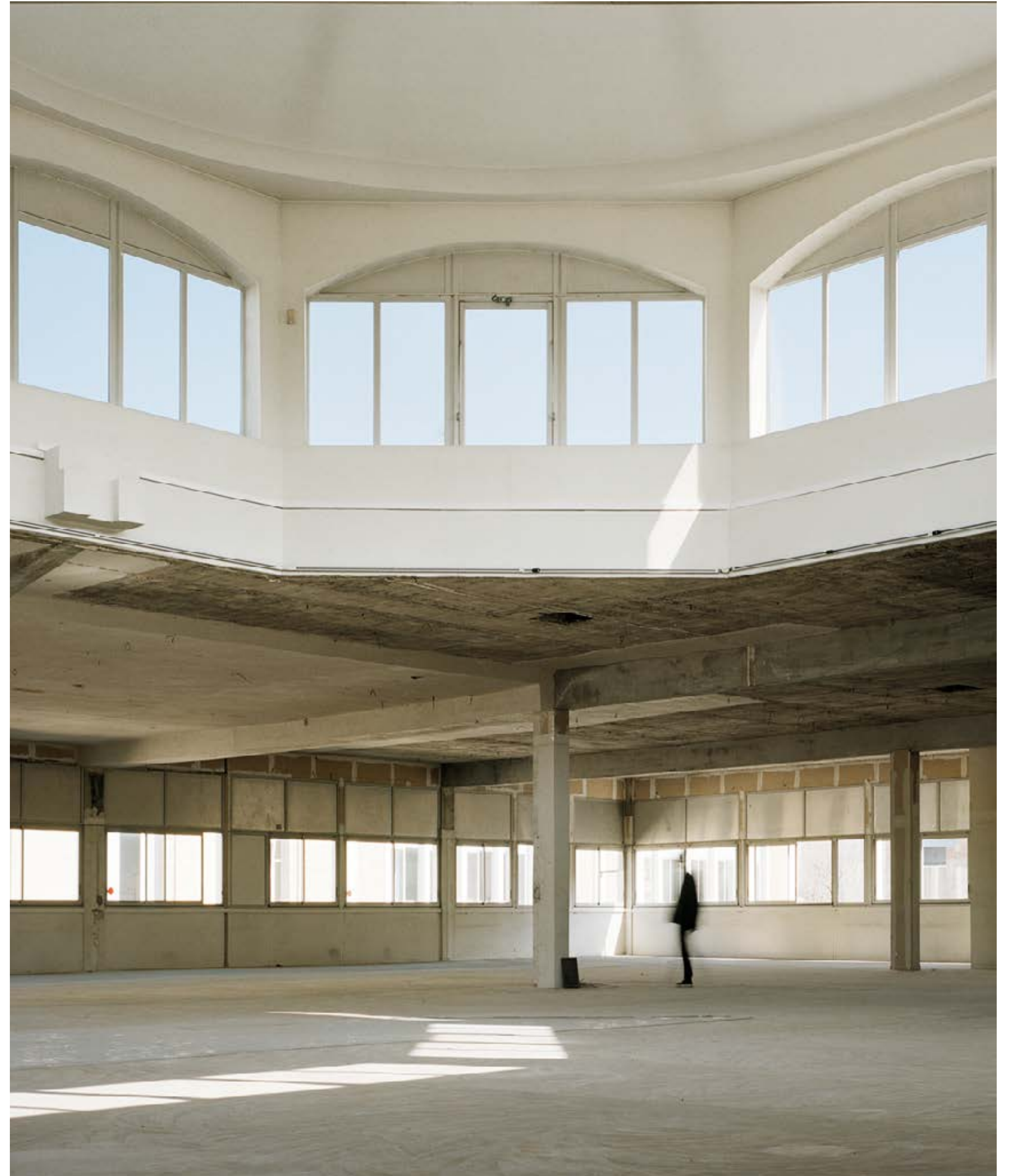
**POUSH**

# Un espace culturel singulier

Depuis le printemps 2022, POUSH, anciennement à Place Pouchet à Clichy, poursuit son aventure à Aubervilliers avec l'ambition d'y développer un quartier créatif et culturel.

C'est dans les bâtiments des années 1920 de l'ancienne parfumerie L.T. Piver (appartenant à la foncière Société de la Tour Eiffel), que POUSH rassemble une sélection emblématique d'artistes confirmés ou émergents, multipliant entre eux collaborations, envies et projets.

Ce lieu singulier a pour vocation de nouer des collaborations étroites avec les acteurs locaux mais aussi à l'échelle nationale et internationale. Cet ancien campus industriel ouvre ses portes aux habitants du quartier et participe au rayonnement culturel de la ville d'Aubervilliers et plus largement du Grand Paris.



La Coupole - Crédit Axel Dahl

# De nouveaux lieux à privatiser

En dehors de ses espaces dédiés aux artistes, danseurs et penseurs, POUISH met à disposition plus de 5 000 m<sup>2</sup> pour vos projets professionnels. Les espaces sont utilisables à des fins de :

- Tournages
- Shooting
- Défilés
- Séminaires
- Enregistrements d'émissions
- Cocktails
- Dîners pour des entreprises ou des fondations

L'idée est celle d'un nouveau lieu vivant au cœur du Grand Paris, qui puisse accueillir vos projets dans un environnement nourri par la création.



L'espace POUISH, crédits : Axel Dahl

# Des possibilités de collaborations

## Collaborations artistiques

Les 270 artistes travaillant dans l'enceinte de l'espace POUCH sont autant de possibilités de collaborations pour vos projets. Cette offre artistique in situ pourra répondre à vos besoins en termes de réalisations de visuels, décors, scénographie d'un diner, cadeaux...



Atelier partagé des artistes Juliette Minchin et Cyrielle Gulacsy - Crédit Romain Darnaud

## Prestations culinaires

L'espace POUCH dispose d'un restaurant : Galbi, un lieu d'expression artistique occupé par Studio Mekla avec la cuisine au cœur, ouvert du lundi au vendredi de 9h à 21h aux artistes et aux intervenant.e.s présent.e.s sur le site.

Dans le cadre d'une privatisation des lieux, Victoria Mekkoui et Iris Texeire, les créatrices de Studio Mekla, pourront imaginer des prestations culinaires spécifiques en fonction de vos besoins.



Galbi - Crédit Ismaël Bazri

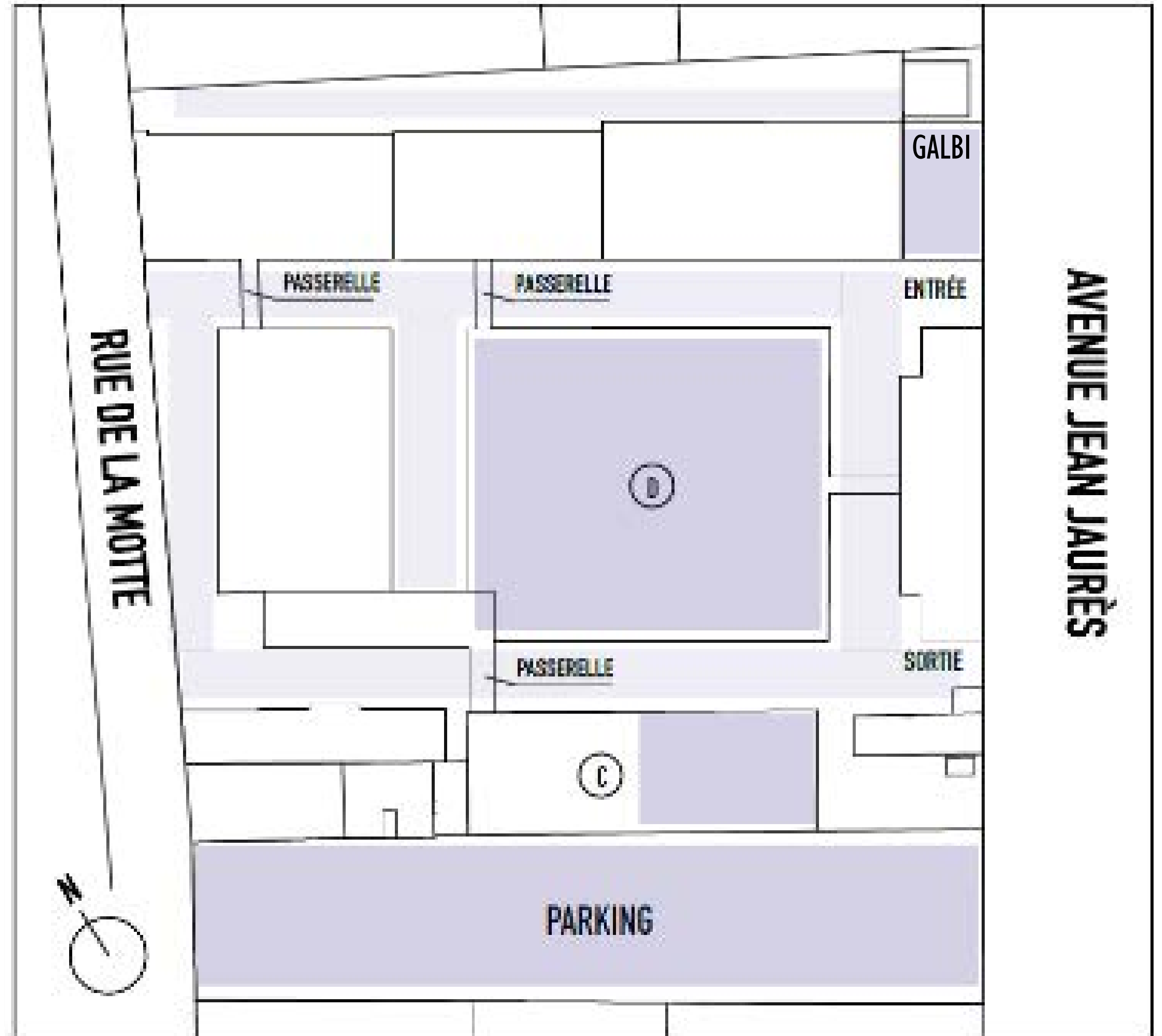
# Les espaces disponibles

—  
La Coupole (D)

—  
Le Rift (C)

—  
Les extérieurs

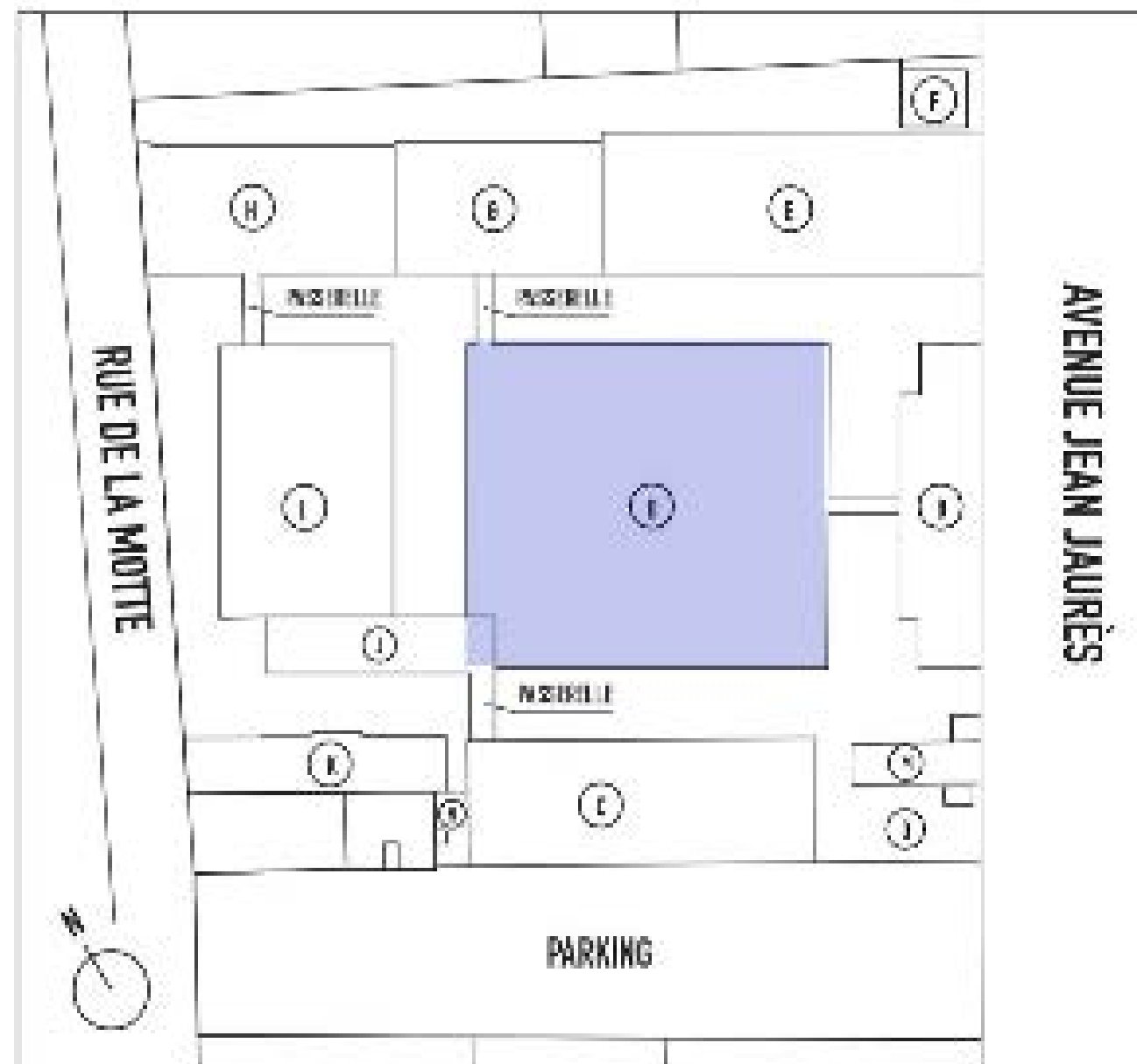
—  
Le parking privé



# La Coupole

## Caractéristiques techniques

- 1748.00 m<sup>2</sup> d'espace
- 135.60 m<sup>2</sup> de réserve adjacente
- 10 mètres de hauteur sous plafond sous la coupole
- 4 mètres de hauteur sous plafond
- 2 monte-charges
- accès WC et point d'eau



La Coupole - Crédit Axel Dahl

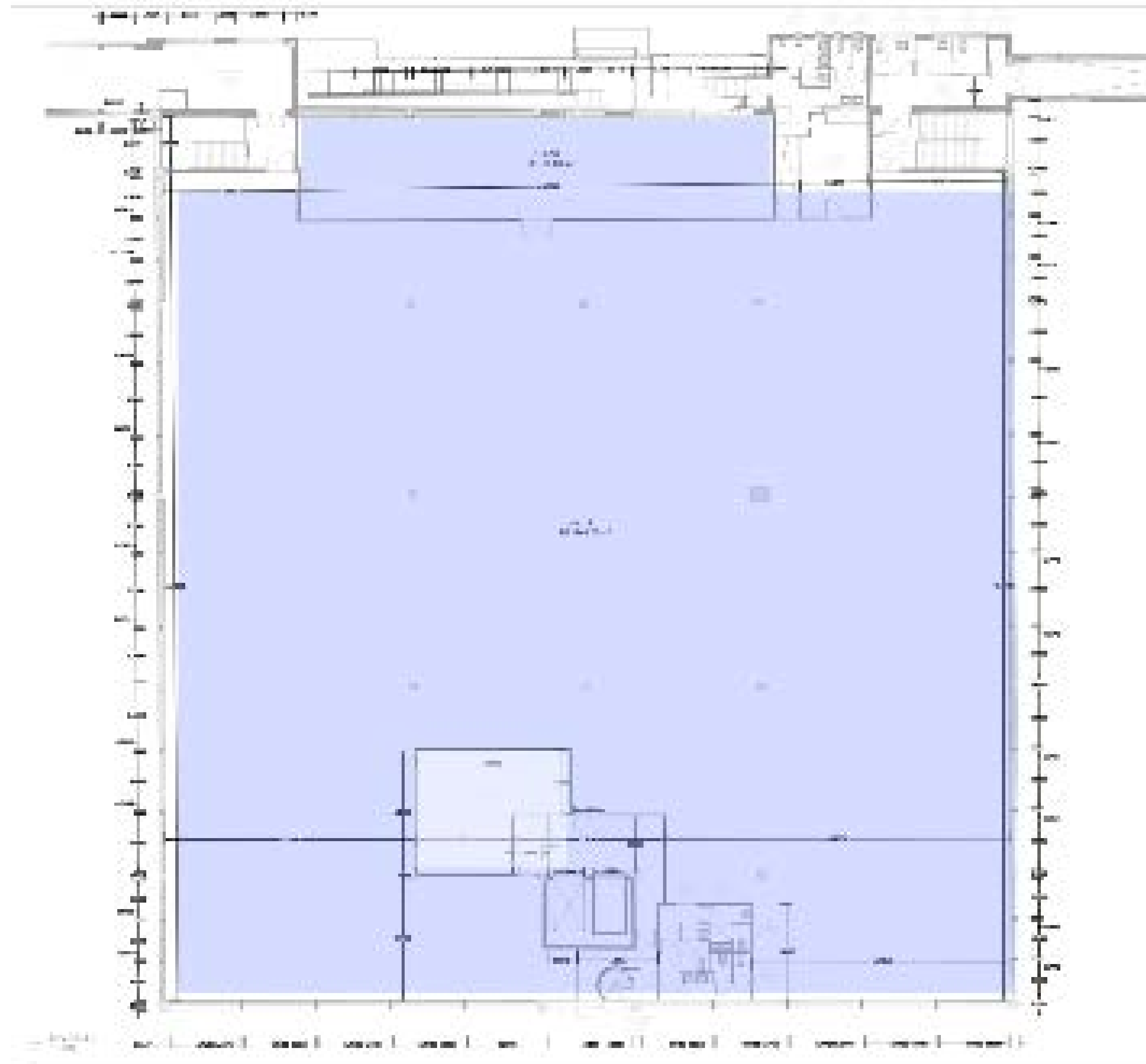
# La Coupole

La Coupole est l'une des pièces les plus monumentales du lieu. La lumière et l'acoustique y sont tout à fait particulières et rendent la salle unique. Au centre des plus de 1700 m<sup>2</sup> de superficie se trouve la coupole, avec une hauteur de 10 mètres à son plus haut point. Situé au dernier étage du bâtiment, l'espace est soutenu par 9 colonnes en béton. La singularité de ce lieu en fait un endroit idéal pour l'organisation de défilés, l'espace étant disponible exclusivement durant les périodes de fashion week parisienne. Hors des périodes de fashion week, l'espace de la Coupole est dédié à l'exposition du travail des artistes de POUISH.



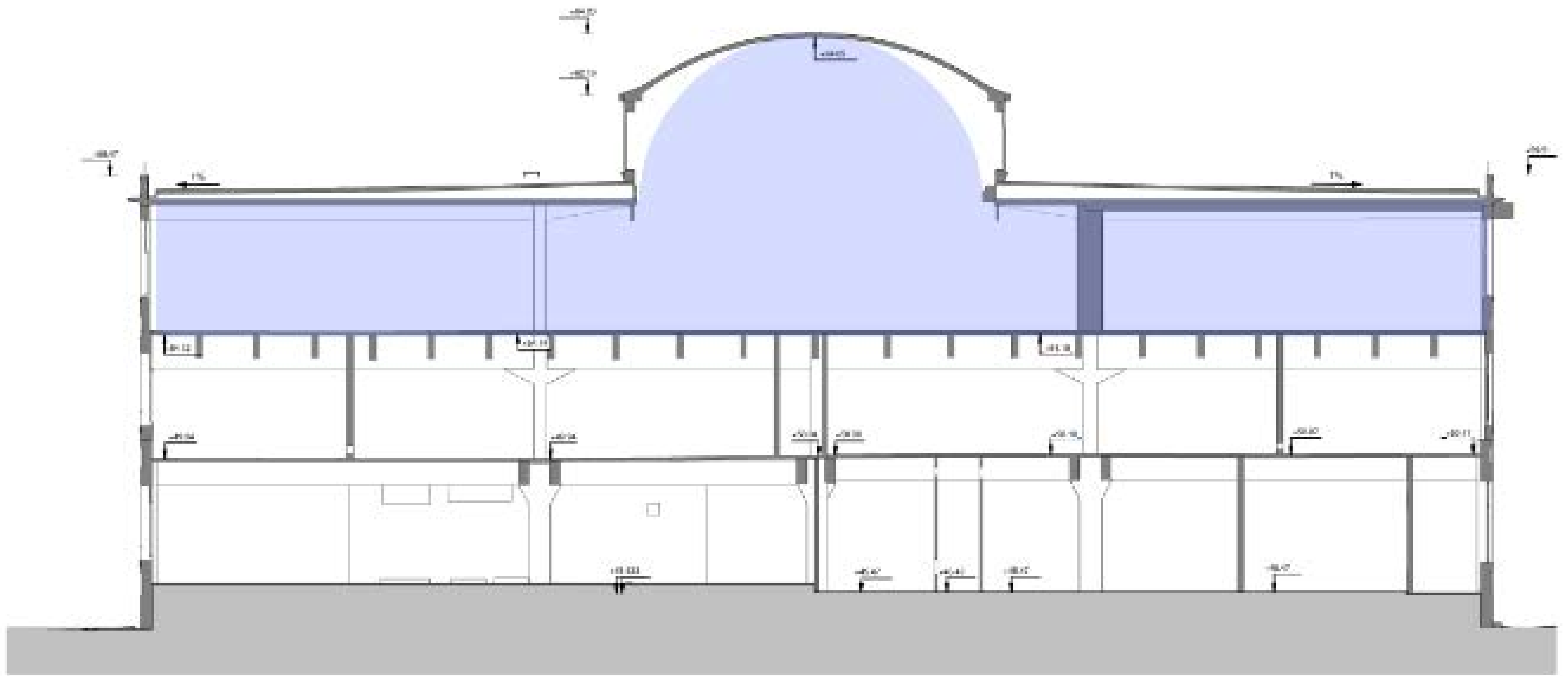
La Coupole - Crédit Axel Dahl

# La Coupole





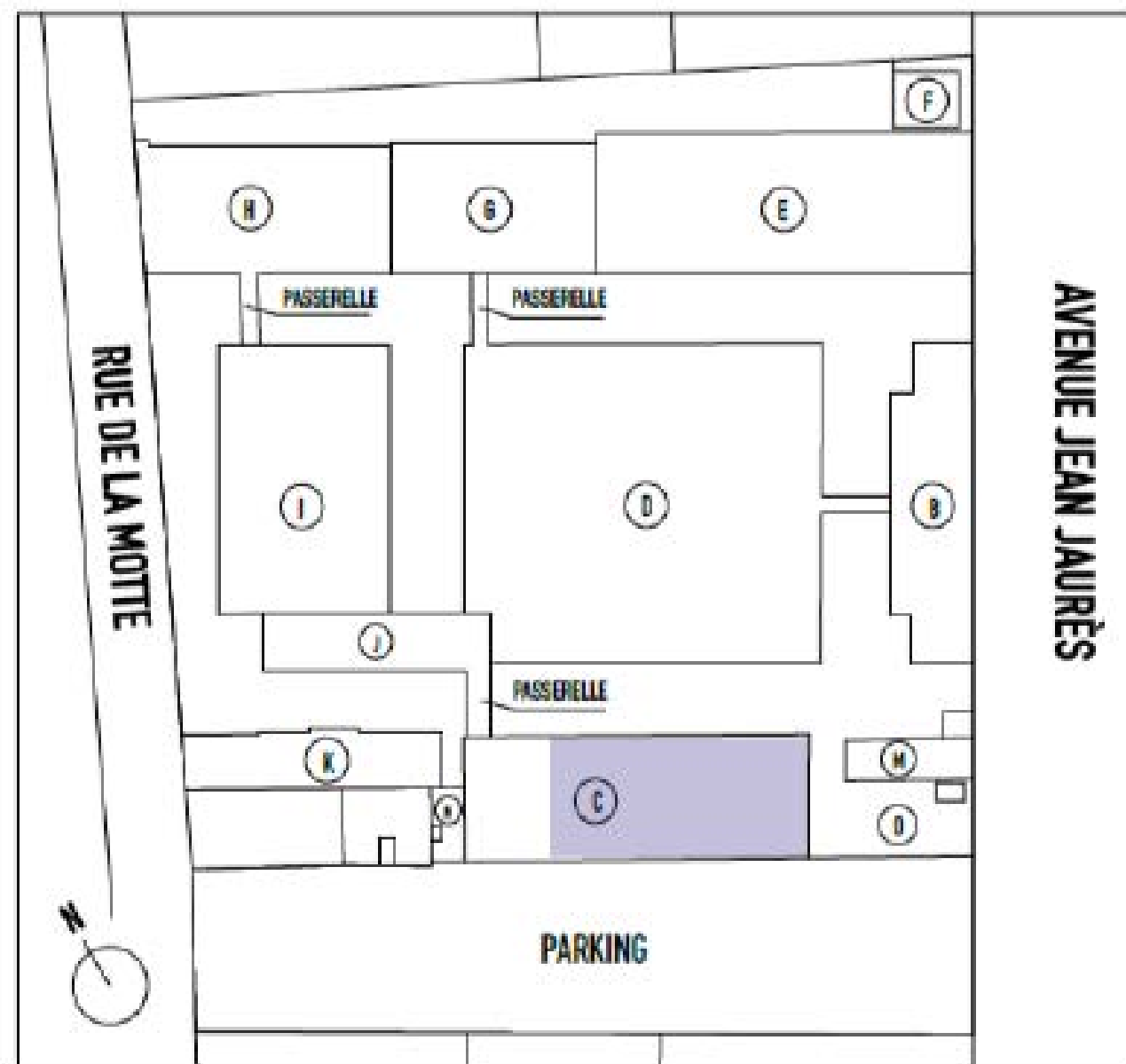
# La Coupole



# Le Rift (sous-sol)

## Caractéristiques techniques

- 6 salles, privatisables ensemble ou séparément
- 4.6 mètres de hauteur sous-plafond
- 1 monte-charge
- accès WC et point d'eau

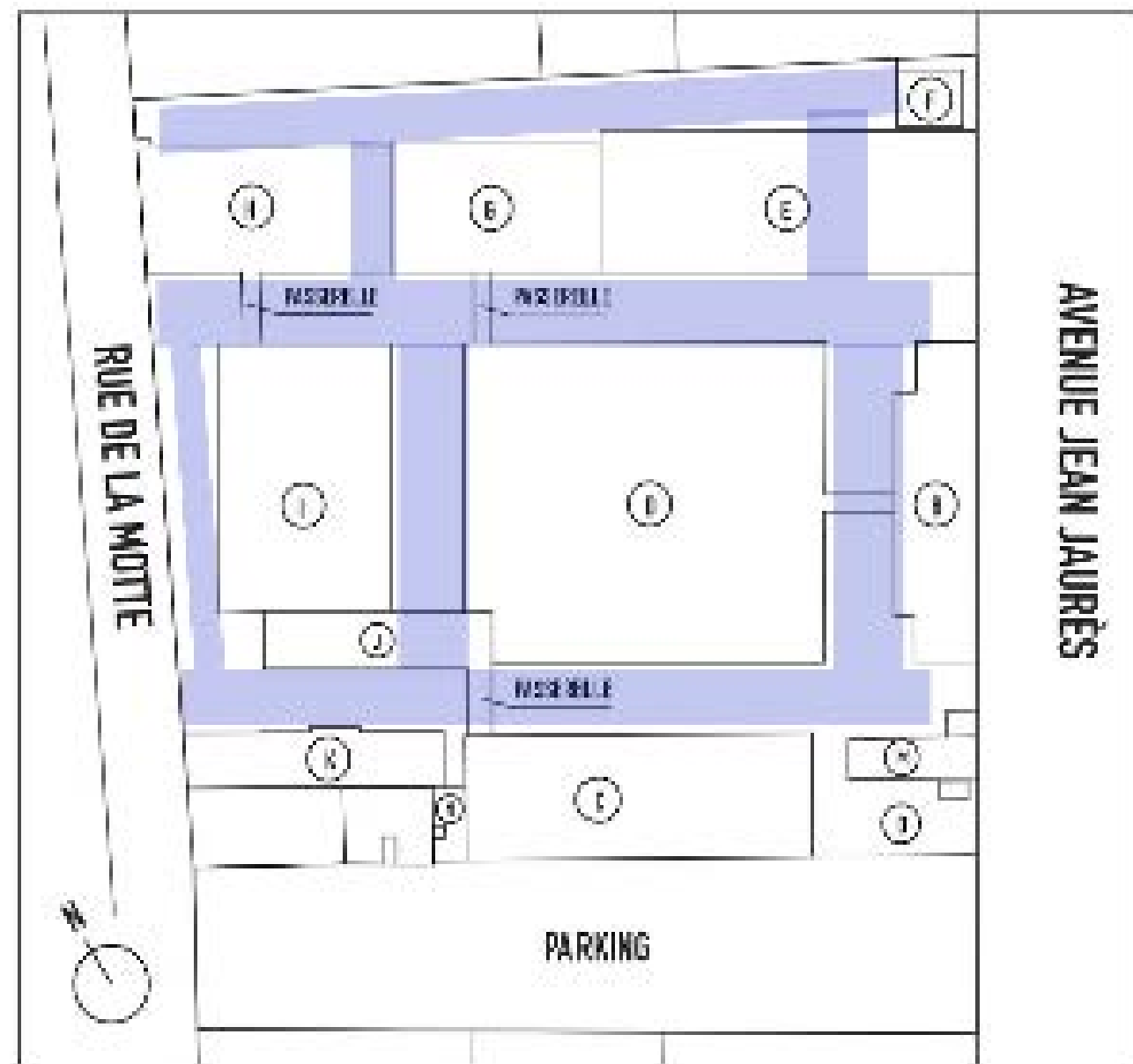


La Coupole - Crédit Axel Dahl

# Les extérieurs

L'arrivée de la saison estivale est propice à l'organisation d'évènements en plein air. POUISH met à disposition ses différents extérieurs dans un cadre discret mais convivial. Structurés par les façades en briques des bâtiments, les espaces extérieurs offrent une possibilité de travail à ciel ouvert.

La multiplicité des orientations de cet espace ouvert donne lieu à d'intéressants jeux de lumière. Les extérieurs sont constitués à la fois de larges rues dégagées, d'espaces couverts et de petites impasses et recoins plus discrets.



La Coupole - Crédit Axel Dahl

# Les extérieurs



Crédit Axel Dahl



Crédit Axel Dahl

# Le parking

---

## Caractéristiques techniques

- 2700 m<sup>2</sup>
- Entrée directement depuis l'avenue Jean Jaurès

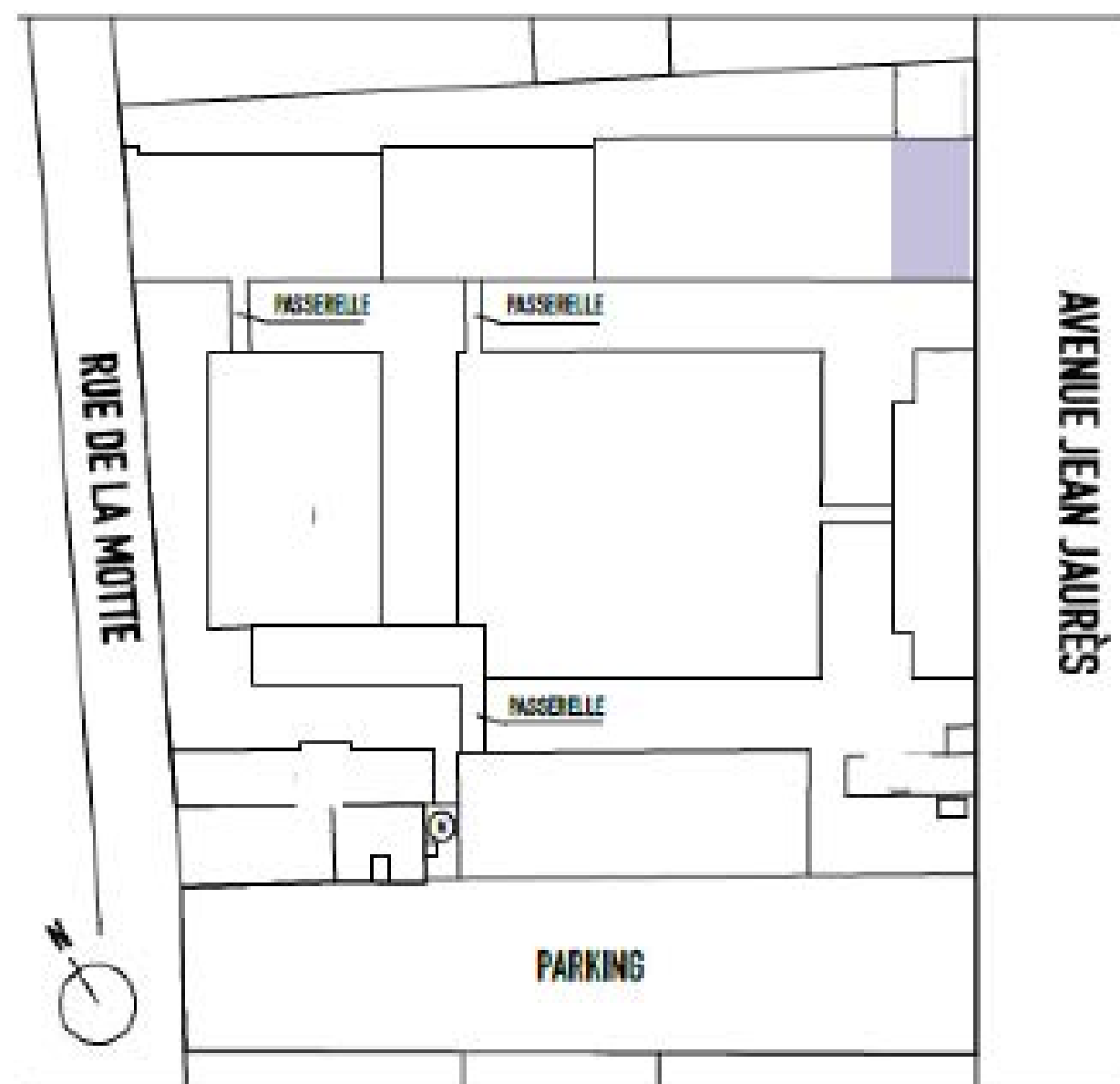
Le parking est adjacent au reste de l'ensemble. Il dispose d'une entrée directement depuis la rue, laquelle s'ouvre sur 2700 m<sup>2</sup> d'espace en plein air. Le parking, qui s'étend sur plus de 100 mètres, se transforme aisément pour accueillir tournages, petits festivals, dîners, rencontres, séances de cinéma en plein air.



La Coupole - Crédit Axel Dahl

# Galbi

Galbi est un espace de vie hybride et convivial. Cet espace de restauration ouvert aux artistes peut devenir un espace privatisable pour vos réunions, séminaires ou formations.



Galbi - Crédit Ismaël Bazri

# Contact

**POUSH**

christine.camio@poush.fr

01 88 50 19 59

153 Avenue Jean Jaurès, 93300 Aubervilliers

[www.poush.fr](http://www.poush.fr)

[Instagram](#) - [LinkedIn](#)